

アイビー・シー・エス健康経営について

トップメッセージ （代表取締役社長 山田 明男）

教育研究機関への高品質なサービスを提供することにより広く社会に貢献する企業として、学びの場を支える私たちだからこそ、役員並びに従業員一人ひとりがこころとからだの健康について意識し、当社の目指すあり方を全社一丸となって共に創造し続けていきたいと考えます。従業員が健康で個々の能力や個性を発揮し、活力あふれる会社にしていくことでさらなる企業価値の向上へと繋げていくという想いを共有し、病気などへの予防対策や従業員の心身を含めた様々な健康課題に対して取り組む「健康経営宣言」を制定いたしました。代表取締役自らが率先して豊かな社会を目指し、健康経営の普及に努め、中長期的に全従業員の健康保持・増進を支援し、健康で生き活きと長く働きつづけられる職場づくりを推進します。

健康経営宣言

教育研究機関への高品質なサービスを提供することにより広く社会に貢献する企業として、私たちのミッションである「学びの場を支え続ける」ためには、従業員一人ひとりが健康であることが重要と考えます。当社は、従業員がいきいきと働くことができるよう、安全かつ快適な職場環境づくり及び従業員の健康保持・増進に向けた取組みを推進します。

健康経営の取り組み

安全かつ快適な職場環境づくり及び従業員の健康保持・増進を目指し、以下の取り組みを中心に実施します。

1. 健康の保持・増進

- ・健康診断受診
- ・健診結果に基づくフォローアップの徹底 等

2. メンタルヘルスケア

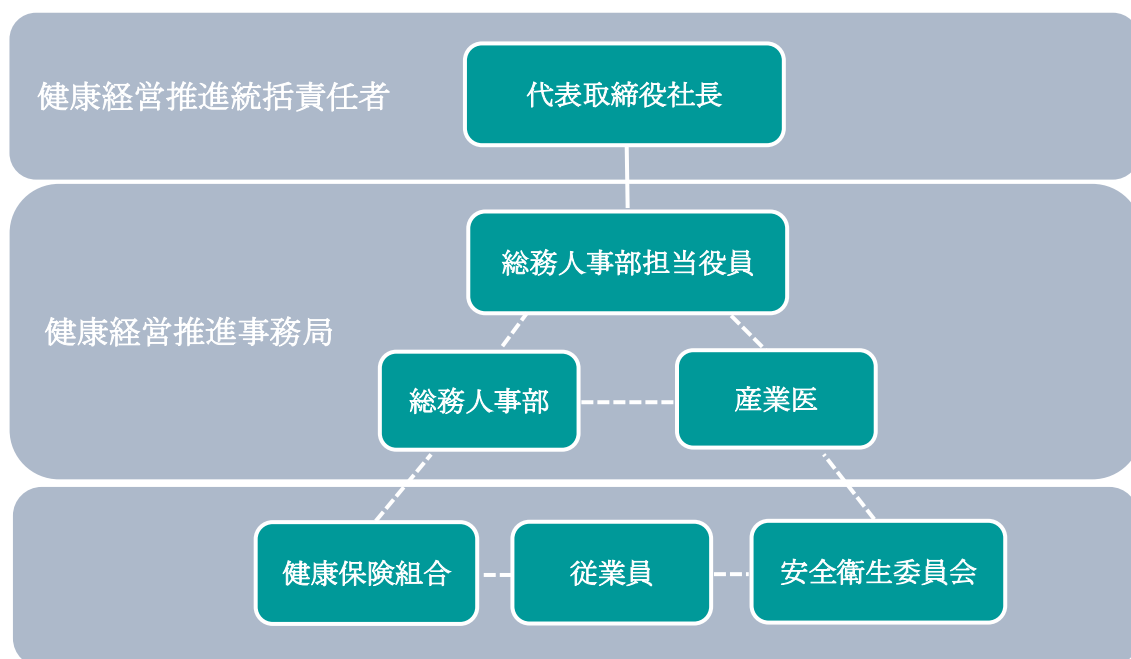
- ・ストレスチェックの受検推奨
- ・メンタルヘルス教育によるラインケア・セルフケア研修の実施
- ・メンタルヘルス相談体制の整備（メンタルヘルス推進担当者の設置） 等

3. 職場環境づくり

- ・リスクアセスメント体制の強化 等

推進体制

代表取締役社長を統括責任者とし、「総務人事部担当役員」・「総務人事部の健康経営推進担当」・「産業医」の健康経営推進事務局を中心に、重点項目に掲げた取り組みを推進します。また、推進にあたっては、「従業員」・「健康保険組合」・「安全衛生委員会」等と連携していきます。



<本件に関するお問い合わせ>

株式会社アイビー・シー・エス

総務人事部

TEL:03-3409-4402